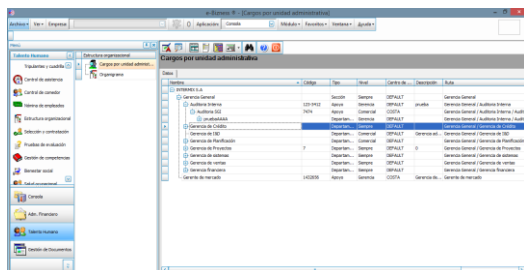


### Ingreso al Módulo

El módulo de Estructura organizacional permite mantener actualizados los organigramas de la empresa a nivel gerencial, de apoyo o detalle con el número de empleados por cargo, con los nombres de los empleados y con las fotografías de los empleados.

### Cargos por unidad administrativa

Esta opción permite registrar y mantener en el sistema, los cargos relacionados por unidad administrativa que tienen la empresa y el número de empleados en cada una de sus unidades administrativas.



### Organigrama

Esta opción permite presentar en pantalla el organigrama estructural de la empresa con diferentes alternativas de visualización.

