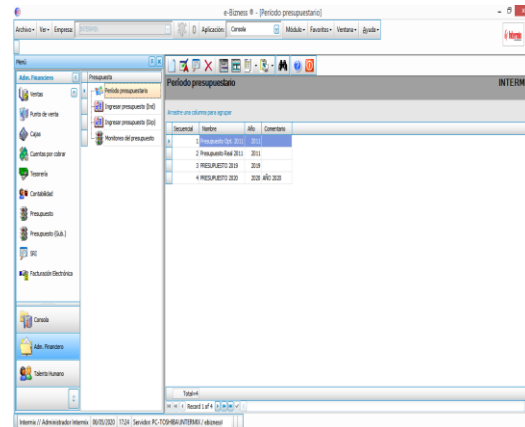


Ingreso al Módulo

El módulo de presupuesto permite ingresar mensualmente los valores presupuestados para cada una de las cuentas contables con los respectivos centros de costo definidos por la institución y posteriormente permite realizar un monitoreo de lo presupuestado versus los ingresos y gastos reales de cada una de las cuentas.

Período presupuestario

Permite definir los diferentes presupuestos contables que va a manejar la institución, durante cada año de operación, por ejemplo: Presupuesto realista, presupuesto optimista, presupuesto pesimista.



Ingresar presupuesto (Ind)

Permite ingresar y modificar el presupuesto de cada una de las cuentas contables del plan de cuentas y de cada centro de costo definido por la empresa, mediante el ingreso de las diferentes operaciones individualmente.

Botones principales



Ingresar presupuesto (Grp)

Permite ingresar y modificar el presupuesto de cada una de las cuentas contables del plan de cuentas y de cada centro de costo definido por la empresa, mediante el ingreso de las diferentes operaciones en grupo.

Monitoreo del presupuesto

Permite monitorear la ejecución del presupuesto, es decir compara el valor presupuestado para cada una de las cuentas contables versus el valor real, el cual es alimentado diariamente a través de la contabilidad.

