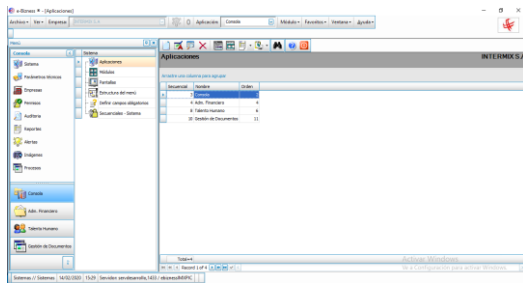


Módulos Consola

El sistema de Consola del ERP, tiene los siguientes módulos que permite configurar el Sistema para su funcionamiento:

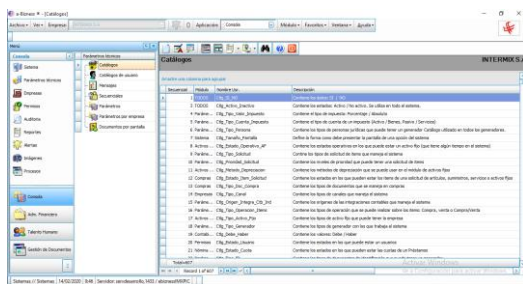
1. Sistema
2. Parámetros Técnicos
3. Permisos
4. Empresas
5. Procesos
6. Reportes
7. Auditorías
8. Alertas

Sistema



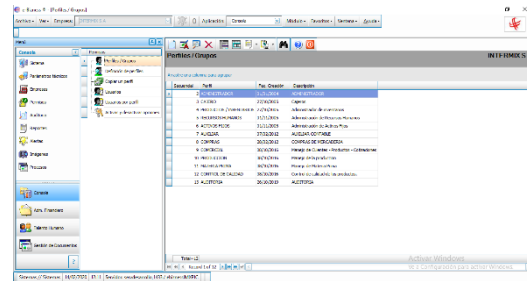
El **módulo Sistema** tiene registradas todas las aplicaciones, módulos y pantallas que tiene el sistema, además permite incorporar nuevas aplicaciones, módulos y/o pantallas, es decir sus sistemas pueden seguir creciendo dentro de la misma plataforma de manera totalmente integrada de acuerdo con sus necesidades.

Parámetros Técnicos



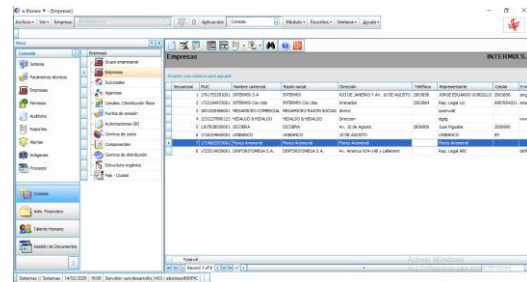
El **módulo de Parámetros** técnicos contiene todos los parámetros y catálogos a través de los cuales se configura el funcionamiento del sistema, dichos parámetros pueden ser generales para todo el sistema o específicos para cada una de las empresas que maneje el sistema.

Permisos



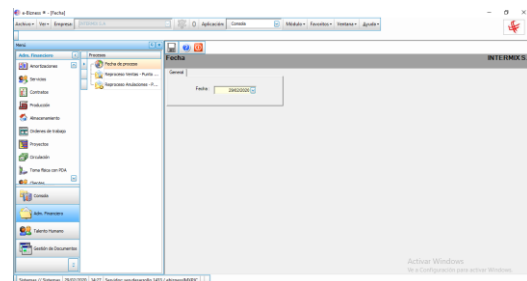
El **módulo de Permisos** permite definir los perfiles con los permisos de acceso al sistema y asignar a cada usuario el perfil que le corresponde, además permite activar o desactivar opciones y consultar el log de auditoría del sistema.

Empresas



El **módulo de Empresas** permite definir algunas características importantes de las diferentes empresas con las que va a trabajar en el sistema como: agencias, canales, centros de costo, estructura orgánica, catálogos por empresa, generadores por empresa y ubicaciones por canal.

Procesos



El **módulo de Procesos** permite ejecutar algunas tareas importantes para mantener la consistencia de los datos del sistema.

