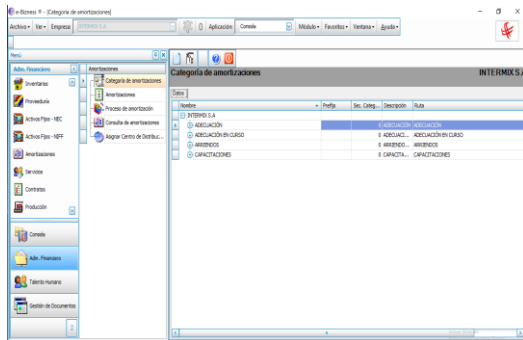


### Ingreso al Módulo

El módulo de control de Amortizaciones, permite realizar todas las tareas relacionadas al proceso de amortización de los activos y pasivos que tiene la empresa.

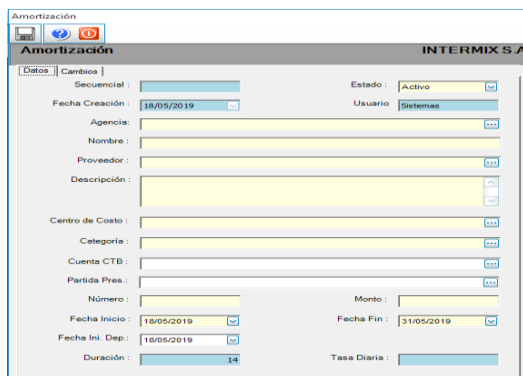
### Categoría de amortizaciones

Esta opción permite administrar mediante una estructura tipo árbol, las categorías o clasificación oficial de amortizaciones que tiene la empresa. Esta clasificación es definida por el SRI, por la Superintendencia de Compañías o la Superintendencia de Bancos. Al ser una estructura tipo árbol, cada una de las ramas o clasificaciones pueden tener diferente profundidad sin límite alguno.



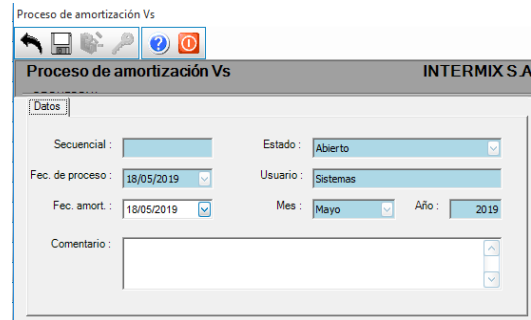
### Amortizaciones

Esta opción permite consultar las amortizaciones realizadas en la empresa, en cada una de las agencias por proveedor y centro de costo.



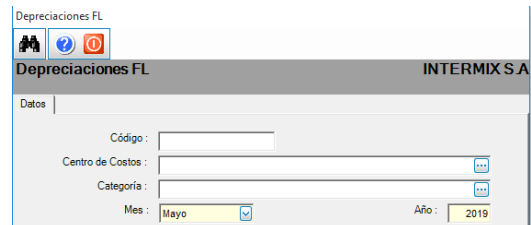
### Proceso de amortización

Esta opción permite realizar el proceso mensual de amortización de los activos fijos que tiene la institución, según la fecha de compra y a la clasificación de cada uno de ellos.



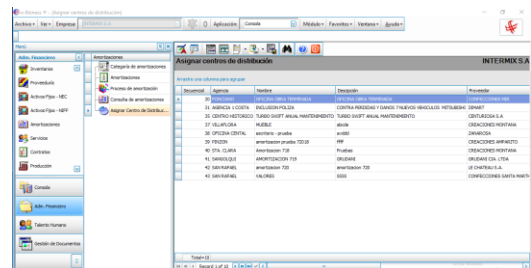
### Consulta de amortizaciones

Esta opción permite consultar los datos de amortización de los activos fijos de la institución, a cualquier fecha que se haya ejecutado en el sistema, el proceso de amortización.



### Asignar centro de distribución

Esta opción permite asignar centros de distribución a las amortizaciones realizadas en la empresa.



**NOTA:** El sistema e-Business, arma los asientos contables de cada proceso, según las integraciones contables que se realicen.